



Noten lezen

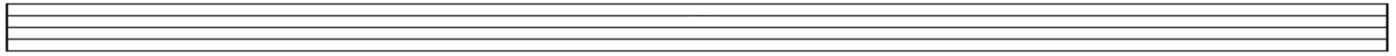
voor drums





Algemeen

De Notenbalk



- * een notenbalk bestaat uit 5 horizontale lijnen
- * noten lees je van links naar rechts
- * noten worden geschreven op de lijnen, of tussen de lijnen

Een maat is een regelmatige indeling van tijd in een muziekstuk



Een vierkwartsmaat $\rightarrow \frac{4}{4}$ - er passen 4 kwartnoten in een maat (4 tellen in de maat)
 $\frac{4}{4}$ - we gebruiken de kwartnoot om te tellen

Vorm:

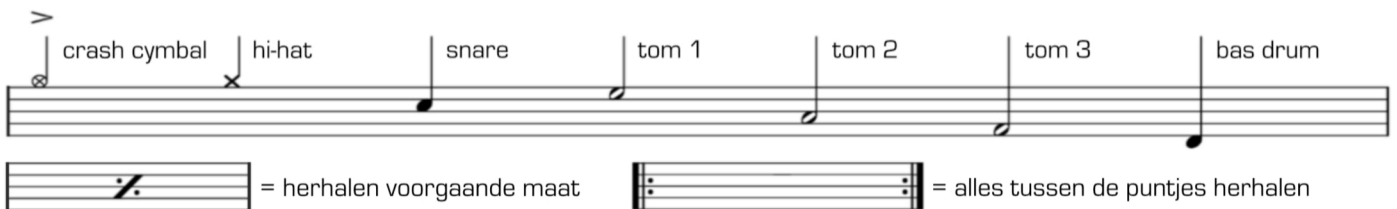
Een drumpartij in een bepaald nummer bestaat vaak uit verschillende delen.
Namelijk: ritme/groove en een fill/break. De volgorde hiervan noemen we de vorm.

Veel gebruikte vormen bij pop/rock muziek:

- * 3 + 1 (3 maten ritme + fill)
- * 7 + 1 (7 maten ritme + fill)

Een gemeenschappelijk kenmerk: je maakt steeds een even getal vol (3 + 1 = 4) en/of (7 + 1 = 8)
Deze vormen moet je gaan leren voelen, immers je wilt muziek maken, en niet alleen tellen.

Wat is wat?


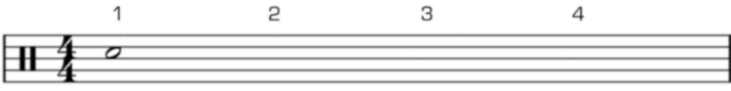












Een voorbeeld met vorm 3 + 1





Noten schema

naam	lengte	optie	volle vierkwartsmaat
 hele noot	4 tellen		
 halve noot	2 tellen		
 kwart noot	1 tel		
 achtste noot	1/2 tel		
 zestiende noot	1/4 tel		





Left hand

Combi 03 (16e + 8e + 16e noot)

= zestiende noot → duurt 1/4 tel

= achtste noot → duurt 1/2 tel

= zestiende noot → duurt 1/4 tel

▶

L R (L) R

L R R

samen 1 tel

Manier van tellen in een vierkwartsmaat (4 tellen in de maat)

1 te (ne) te

1 te te

(pi - po - - de)

2 te te

(pi - po - - de)

3 te te

(pi - po - - de)

4 te te

(pi - po - - de)

*Lagenda

Play 1

(P)

1 te te

L R R

(P)

2 te te

L R R

(P)

3 te te

L R R

(P)

4 te te

L R R

Play 2





Left hand

Leesoefening

(S) (Pi) (F) (P)

1 2 te te 3 e 4 te ne te

Detailed description: This section contains five staves of music in 4/4 time, each starting with a '2' indicating a second measure rest. The notation includes various rhythmic patterns with beams and slurs. Below the staves, there are drumming patterns indicated by 'L' and 'R' letters. Brackets connect the drumming patterns to the corresponding musical phrases.

L L R L R L R L R

L R L R L R L R L R L R R

L R L R L R L R L R L R L R L R

L R L R L R L R L R L R L R L R

Oefening:

1

Detailed description: Staff 1 shows a rhythmic sequence. Above the fourth measure, three circled icons show: a beamed eighth note pair, a quarter note, and another beamed eighth note pair. An arrow points from these icons to a question mark below the fourth measure.

2

Detailed description: Staff 2 starts with a question mark below the first measure. Above it, three circled icons show: a quarter note, a beamed eighth note pair, and a quarter note. An arrow points from these icons to the question mark.





Left hand

Combi 04 (8e punt + 16e noot)

= achtste noot, punt → duurt 1/3 tel
(noot met punt wordt verlengd met de helft van z'n waarde)

= zestiende noot → duurt 1/4 tel

samen 1 tel

Manier van tellen in een vierkwartsmaat (4 tellen in de maat)

1 (te) (ne) te

*Lagenda

Play 1

Play 2





Left hand

Leesoefening

(S) 1 L

(H) 2 L te R

(F) 3 L e R

(P) 4 L te R L R ne te R

Oefening:

Welke noot mist hier?



1 2



2

